

Modulares, perspektivorientiertes Einzelcoaching zur Jobfindung

Für Geflüchtete, Migranten und Deutsche



Der Medienstandort Berlin strahlt nach wie vor eine große Anziehungskraft auf Künstler und Kreative aus. Gleichzeitig sehen sich Kunst- und Kulturschaffende einer Vielzahl von Herausforderungen gegenübergestellt: Der Markt ist hart umkämpft; Berufseinsteigern fehlt es oft an konkreten Vorstellungen von der Arbeit in Agenturen, Produktionsfirmen und Kulturbetrieben und vielen fällt es schwer, die eigenen Möglichkeiten und Potenziale realistisch einzuschätzen und zu präsentieren.

Hier setzt das Coaching der Inzeit Akademie an: Unser Ziel ist es, Menschen in ihrer Persönlichkeitsentfaltung zu unterstützen, verborgene Potenziale freizulegen und Ressourcen erfolgreich einzusetzen.

Was kann ich; was hebt mich von anderen ab und was muss ich tun, um meine beruflichen Ziele zu erreichen? Unsere erfahrenen Coaches aus Rundfunk, Film, Musik und Werbung analysieren Stärken und aktivieren Ressourcen. Sie helfen dabei, eventuelle Hemmnisse und Barrieren zu bewältigen und erarbeiten bei Bedarf gemeinsam mit Ihnen alternative Berufsziele.

Das Coaching ist modular aufgebaut:

Modul 1 | Perspektiven/Coaching

(§ 45 Abs. 1 Satz 1 Nr. 1 SGB III Heranführung an den Ausbildungs- und Arbeitsmarkt)

Maßnahmennummer: 962 / 105 / 18

Inhalt

- Potentialanalyse
- Optimierung von Bewerbungsunterlagen inkl. Portfolio und Showreel
- Selbstpräsentation
- Bewerbungsstrategie
- Recherche passender Stellenangebote
- Vorbereitung auf Vorstellungsgespräche

Dauer

60 Unterrichtseinheiten

Modul 2 | Motivationstraining

(§ 45 Abs. 1 Satz 1 Nr. 1 SGB III Heranführung an den Ausbildungs- und Arbeitsmarkt)

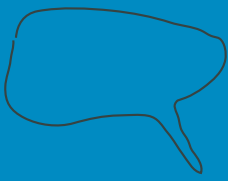
Maßnahmennummer: 962 / 105 / 18

Inhalt

- Ganzheitsanalyse nach Adler/Mewes
- Motivation durch Stärkenfindung
- Herausarbeitung des strategisch wirkungsvollsten Punkts und dessen Findung
- Freisetzen von Energien und Aktivierung von Ressourcen
- Steigerung des Selbstbewusstseins
- Abbau von Hemmnissen, Blockaden und Selbstzweifeln
- Körperwahrnehmung

Dauer

40 Unterrichtseinheiten



Modul 3 | Stabilisierung einer Beschäftigungsaufnahme

(§ 45 Abs. 1 Satz 1 Nr. 5 SGB III Heranführung an den Ausbildungs- und Arbeitsmarkt)

Inhalt

- Arbeitsbegleitendes Coaching zur Stabilisierung von Motivation und beruflichen Zielen
- Kommunikation und ggf. Konfliktintervention mit Vorgesetzten und Kollegen
- Unterstützung bei der Einhaltung der arbeitsvertraglichen Pflichten
- Zeitmanagement für die Vereinbarkeit von Familie und Beruf

Dauer

10 Unterrichtseinheiten / 20 Unterrichtseinheiten

Modul 4 | Heranführung an die Selbstständigkeit Gründungsvorbereitung und Eignung

(§ 45 Abs. 1 Satz 1 Nr. 4 SGB III Heranführung an den Ausbildungs- und Arbeitsmarkt)

Inhalt

- Fachliche Eignung
- Finanzierungsarten und Businessplan
- Kaufmännische Grundlagen / Grundlagen Steuern und Versicherung
- Organisation, Marketing und Vertrieb
- Zeit- und Selbstmanagement in der Selbstständigkeit

Dauer

20 Unterrichtseinheiten / 40 Unterrichtseinheiten

Das Coaching findet in der Gabriele-Tergit-Promenade 5 (Potsdamer Platz) statt.

Bei Interesse laden wir dich herzlich zu unserer offenen Sprechstunde ein.

Nach persönlicher Absprache unter: 030 850 72 91 18.

Unsere Maßnahmen sind alle DEKRA-zertifiziert. Bei Vorlage eines gültigen Aktivierungs- und Vermittlungsgutscheins (AVGS) werden die Kosten zu 100% von der Bundesagentur für Arbeit/Jobcenter getragen. Sprich einfach mit deinem Arbeitsvermittler!

Kontakt

Inzeit Akademie
Gabriele-Tergit-Promenade 5
10963 Berlin
030 850 72 91 18
akademie@inzeit.com
akademie.inzeit.com

